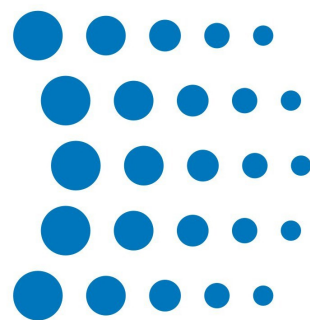


NED



New Engineering Discoveries

КЛАПАНЫ ДЫМОУДАЛЕНИЯ

Архангельск (8182)63-90-72

Астана +7(7172)727-132

Белгород (4722)40-23-64

Брянск (4832)59-03-52

Владивосток (423)249-28-31

Волгоград (844)278-03-48

Вологда (8172)26-41-59

Воронеж (473)204-51-73

Екатеринбург (343)384-55-89

Иваново (4932)77-34-06

Ижевск (3412)26-03-58

Казань (843)206-01-48

Калининград (4012)72-03-81

Калуга (4842)92-23-67

Кемерово (3842)65-04-62

Киров (8332)68-02-04

Краснодар (861)203-40-90

Красноярск (391)204-63-61

Курск (4712)77-13-04

Липецк (4742)52-20-81

Магнитогорск (3519)55-03-13

Москва (495)268-04-70

Мурманск (8152)59-64-93

Набережные Челны (8552)20-53-41

Нижний Новгород (831)429-08-12

Новокузнецк (3843)20-46-81

Новосибирск (383)227-86-73

Орел (4862)44-53-42

Оренбург (3532)37-68-04

Пенза (8412)22-31-16

Пермь (342)205-81-47

Ростов-на-Дону (863)308-18-15

Рязань (4912)46-61-64

Самара (846)206-03-16

Санкт-Петербург (812)309-46-40

Саратов (845)249-38-78

Смоленск (4812)29-41-54

Сочи (862)225-72-31

Ставрополь (8652)20-65-13

Тверь (4822)63-31-35

Томск (3822)98-41-53

Тула (4872)74-02-29

Тюмень (3452)66-21-18

Ульяновск (8422)24-23-59

Уфа (347)229-48-12

Челябинск (351)202-03-61

Череповец (8202)49-02-64

Ярославль (4852)69-52-93

PPK-1D - **600x400** - **M** **220** - **V** - **S**

- Условное обозначение клапана;
- Номинальные размеры сечения клапана (ширина и высота соответственно), мм;
- Тип привода (M – электромагнитный, S – электромеханический);
- Напряжение питания привода (220 – 220 В, 24 – 24 В);
- Размещение клапана (V – внутреннее, N – наружное);
- Тип исполнения (S – стеновой, K – канальный)

ПРИМЕНЕНИЕ

Клапаны выпускаются с нормально закрытой заслонкой и используются в системах приточной и вытяжной противодымной вентиляции.

Сертифицированы в установленном законом порядке. Их применение должно осуществляться в соответствии с требованиями СП 7.13130.2009 и СНиП 41-01-2003.

Не подлежат установке в помещениях категории А и Б по взрывопожаробезопасности, в системах вентиляции и местах отсоса взрывопожароопасных и агрессивных сред.

Климатическое исполнение и категория размещения: УЗ по ГОСТ 15150-69 (температура окружающего воздуха от -30°C до + 40°C, не допускается прямое воздействие атмосферных осадков).

КОНСТРУКЦИЯ И МАТЕРИАЛЫ

Корпус и лопатка клапана выполнены из оцинкованного стального листа.

У клапанов стенового исполнения приводы устанавливаются внутри корпуса.

У клапанов канального исполнения приводы могут устанавливаться как снаружи, так и внутри корпуса.

МОНТАЖ

Монтаж клапанов возможен в любом положении.

При горизонтальном расположении оси вращения клапана сервопривод должен располагаться слева, а электромагнитный привод сверху или слева (в зависимости от типа привода).

У клапанов отсутствует люк обслуживания на корпусе, поэтому клапаны с внутренним расположением привода необходимо устанавливать на торце воздуховодов.

Заделка зазоров между корпусом клапана и строительной конструкцией осуществляется цементно-песчаным раствором.

ДОСТУПНЫ РАЗЛИЧНЫЕ МОДИФИКАЦИИ

ПО КОНСТРУКТИВНОМУ ИСПОЛНЕНИЮ

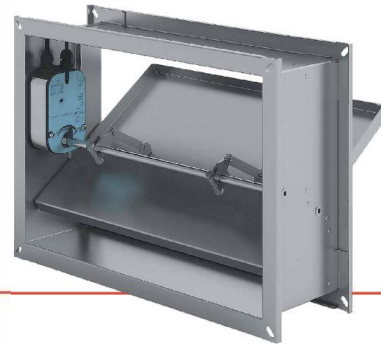
- стеновые (с одним присоединительным фланцем);
- канальные (с двумя присоединительными фланцами).

ПО ТИПАМ ПРИВОДОВ

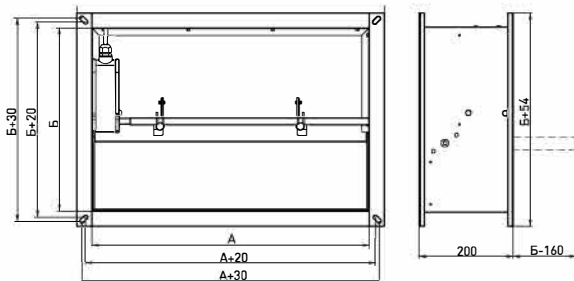
- электромагнитный привод;
- электромеханический привод без возвратной пружины.



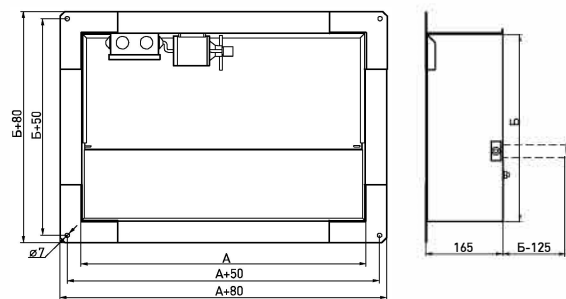
КЛАПАНЫ ДЫМОУДАЛЕНИЯ



КАНАЛЬНОЕ ИСПОЛНЕНИЕ



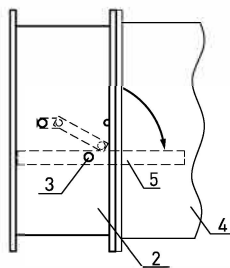
СТЕНОВОЕ ИСПОЛНЕНИЕ



ВАРИАНТЫ МОНТАЖА КЛАПАНОВ ДЫМОУДАЛЕНИЯ

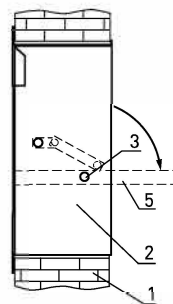
СТЕНОВОЕ ИСПОЛНЕНИЕ

Монтаж на торце воздуховода

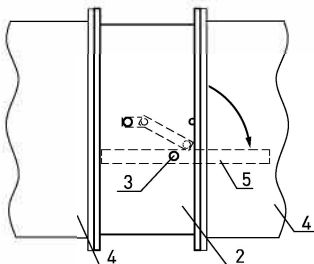


КАНАЛЬНОЕ ИСПОЛНЕНИЕ

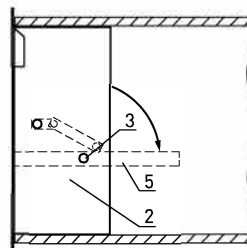
Монтаж в вертикальной конструкции



Монтаж внутри воздуховода



Монтаж в воздуховоде



1 – строительная конструкция с нормируемым пределом огнестойкости; 2 – секции корпуса клапана; 3 – ось лопатки; 4 – воздуховод; 5 – лопатка.

ПЛОЩАДЬ ЖИВОГО СЕЧЕНИЯ КЛАПАНОВ, М²

		Размер А, мм																																																																																																																																																																																																																																																																																																																																																																																																																																																																																																																																																																																																																																																	
		300	350	400	450	500	550	600	650	700	750	800	850	900	950	1000	1050	1100	1150	1200	1250	1300	1350	1400	1450	1500	1550	1600	1650	1700	1750	1800	1850	1900	1950	2000																																																																																																																																																																																																																																																																																																																																																																																																																																																																																																																																																																																																															
Размер Б, мм	300	0,06	0,08	0,1	0,12	0,13	0,14	0,15	0,17	0,18	0,19	0,2	0,21	0,22	0,23	0,24	0,25	0,26	0,27	0,28	0,32	0,34	0,35	0,36	0,37	0,38	0,39	0,4	0,41	0,42	0,43	0,44	0,45	0,46	0,47	0,48																																																																																																																																																																																																																																																																																																																																																																																																																																																																																																																																																																																																															
	350		0,1	0,12	0,13	0,14	0,16	0,18	0,2	0,21	0,22	0,24	0,25	0,27	0,29	0,31	0,33	0,35	0,36	0,37	0,39	0,41	0,43	0,46	0,47	0,48	0,49	0,5	0,52	0,54	0,56	0,58	0,6	0,62	0,64	0,66	0,68	0,7																																																																																																																																																																																																																																																																																																																																																																																																																																																																																																																																																																																																													
	400			0,13	0,14	0,16	0,18	0,2	0,23	0,24	0,25	0,27	0,29	0,31	0,33	0,35	0,37	0,4	0,41	0,42	0,43	0,44	0,49	0,52	0,53	0,54	0,56	0,58	0,6	0,62	0,64	0,66	0,68	0,7	0,72	0,74	0,77	0,8																																																																																																																																																																																																																																																																																																																																																																																																																																																																																																																																																																																																													
	450				0,16	0,18	0,2	0,23	0,26	0,27	0,29	0,31	0,33	0,35	0,37	0,4	0,41	0,42	0,43	0,44	0,49	0,52	0,53	0,54	0,56	0,58	0,6	0,62	0,64	0,66	0,68	0,7	0,72	0,74	0,77	0,8																																																																																																																																																																																																																																																																																																																																																																																																																																																																																																																																																																																																															
	500					0,2	0,22	0,25	0,29	0,31	0,33	0,35	0,37	0,39	0,42	0,45	0,47	0,5	0,54	0,58	0,6	0,62	0,64	0,66	0,68	0,7	0,72	0,74	0,76	0,78	0,81	0,84	0,86	0,87	0,88	0,89	0,9																																																																																																																																																																																																																																																																																																																																																																																																																																																																																																																																																																																																														
	550						0,25	0,28	0,32	0,34	0,36	0,38	0,41	0,43	0,42	0,44	0,47	0,5	0,53	0,56	0,6	0,64	0,66	0,68	0,7	0,72	0,74	0,76	0,79	0,82	0,84	0,86	0,88	0,89	0,92	0,94	0,96	0,98																																																																																																																																																																																																																																																																																																																																																																																																																																																																																																																																																																																																													
	600							0,32	0,35	0,38	0,4	0,42	0,44	0,46	0,48	0,5	0,52	0,54	0,56	0,67	0,7	0,73	0,76	0,78	0,8	0,82	0,84	0,86	0,88	0,89	0,92	0,94	0,98	1	1,04	1,08	1,1	1,12	1,14	1,16																																																																																																																																																																																																																																																																																																																																																																																																																																																																																																																																																																																																											
	650								0,38	0,41	0,44	0,44	0,46	0,49	0,51	0,53	0,55	0,58	0,6	0,63	0,7	0,76	0,79	0,82	0,85	0,88	0,88	0,9	0,92	0,95	0,98	1	1,02	1,04	1,06	1,08	1,1	1,12	1,14	1,16																																																																																																																																																																																																																																																																																																																																																																																																																																																																																																																																																																																																											
	700									0,44	0,44	0,48	0,5	0,54	0,56	0,58	0,6	0,64	0,66	0,7	0,76	0,8	0,82	0,88	0,86	0,88	0,88	0,92	0,96	0,98	1	1,04	1,08	1,1	1,12	1,14	1,16	1,18	1,2	1,24	1,28	1,32	1,36	1,4	1,44	1,48	1,53	1,58	1,64	1,7																																																																																																																																																																																																																																																																																																																																																																																																																																																																																																																																																																																																	
	750										0,47	0,51	0,54	0,58	0,61	0,64	0,66	0,69	0,72	0,76	0,81	0,86	0,88	0,9	0,92	0,94	0,98	1,02	1,05	1,08	1,12	1,16	1,2	1,24	1,28	1,32	1,36	1,4	1,44	1,48	1,53	1,58	1,64	1,7																																																																																																																																																																																																																																																																																																																																																																																																																																																																																																																																																																																																							
	800											0,54	0,58	0,62	0,66	0,7	0,72	0,74	0,78	0,82	0,85	0,89	0,93	0,97	1,01	1,05	1,04	1,08	1,12	1,16	1,2	1,24	1,28	1,32	1,36	1,4	1,44	1,48	1,53	1,58	1,64	1,7																																																																																																																																																																																																																																																																																																																																																																																																																																																																																																																																																																																																									
	850												0,62	0,66	0,7	0,75	0,77	0,79	0,82	0,87	0,91	0,95	0,99	1,03	1,07	1,11	1,12	1,16	1,2	1,24	1,28	1,32	1,36	1,4	1,44	1,48	1,53	1,58	1,64	1,7																																																																																																																																																																																																																																																																																																																																																																																																																																																																																																																																																																																																											
	900													0,7	0,74	0,8	0,82	0,84	0,81	0,84	0,87	0,91	0,95	1,01	1,05	1,09	1,13	1,17	1,2	1,24	1,28	1,32	1,36	1,4	1,44	1,48	1,53	1,58	1,64	1,7																																																																																																																																																																																																																																																																																																																																																																																																																																																																																																																																																																																																											
	950														0,74	0,79	0,8	0,84	0,87	0,91	0,95	1,01	1,05	1,09	1,13	1,17	1,2	1,24	1,28	1,32	1,36	1,4	1,44	1,48	1,53	1,58	1,64	1,7																																																																																																																																																																																																																																																																																																																																																																																																																																																																																																																																																																																																													
	1000															0,9	0,85	0,9	0,93	0,98	1,1	1,15	1,2	1,25	1,3	1,35	1,36	1,4	1,44	1,48	1,52	1,56	1,62	1,68	1,74	1,8																																																																																																																																																																																																																																																																																																																																																																																																																																																																																																																																																																																																															
	1050																0,9	0,96	0,99	1,05	1,13	1,18	1,23	1,3	1,34	1,38	1,42	1,46	1,51	1,56	1,6	1,64	1,7	1,8																																																																																																																																																																																																																																																																																																																																																																																																																																																																																																																																																																																																																	
1100																	1,01	1,05	1,11	1,16	1,21	1,26	1,36	1,4	1,44	1,48	1,52	1,58	1,64	1,72	1,8																																																																																																																																																																																																																																																																																																																																																																																																																																																																																																																																																																																																																				
1150																		1,11	1,17	1,27	1,34	1,39	1,44	1,48	1,52	1,56	1,6	1,64	1,72	1,8																																																																																																																																																																																																																																																																																																																																																																																																																																																																																																																																																																																																																					
1200																			1,23	1,34	1,4	1,46	1,52	1,56	1,6	1,64	1,68	1,76	1,84	1,92	2,0																																																																																																																																																																																																																																																																																																																																																																																																																																																																																																																																																																																																																				
1250																				1,4	1,46	1,52	1,58	1,63	1,68	1,74	1,8	1,86	1,92	1,98	2,04	2,1	2,16	2,22	2,28	2,34	2,4	2,46	2,52	2,58	2,64	2,7	2,76	2,82	2,88	2,94	3,0																																																																																																																																																																																																																																																																																																																																																																																																																																																																																																																																																																																																				
1300																					1,52	1,58	1,64	1,7	1,76	1,82	1,88	1,94	2,0	2,06	2,12	2,18	2,24	2,3	2,36	2,42	2,48	2,54	2,6	2,66	2,72	2,78	2,84	2,9	2,96	3,02	3,08	3,14	3,2	3,26	3,32	3,38	3,44	3,5	3,56	3,62	3,68	3,74	3,8	3,86	3,92	3,98	4,04	4,1	4,16	4,22	4,28	4,34	4,4	4,46	4,52	4,58	4,64	4,7	4,76	4,82	4,88	4,94	5,0	5,06	5,12	5,18	5,24	5,3	5,36	5,42	5,48	5,54	5,6	5,66	5,72	5,78	5,84	5,9	5,96	6,02	6,08	6,14	6,2	6,26	6,32	6,38	6,44	6,5	6,56	6,62	6,68	6,74	6,8	6,86	6,92	6,98	7,04	7,1	7,16	7,22	7,28	7,34	7,4	7,46	7,52	7,58	7,64	7,7	7,76	7,82	7,88	7,94	8,0	8,06	8,12	8,18	8,24	8,3	8,36	8,42	8,48	8,54	8,6	8,66	8,72	8,78	8,84	8,9	8,96	9,02	9,08	9,14	9,2	9,26	9,32	9,38	9,44	9,5	9,56	9,62	9,68	9,74	9,8	9,86	9,92	9,98	10,04	10,1	10,16	10,22	10,28	10,34	10,4	10,46	10,52	10,58	10,64	10,7	10,76	10,82	10,88	10,94	11,0	11,06	11,12	11,18	11,24	11,3	11,36	11,42	11,48	11,54	11,6	11,66	11,72	11,78	11,84	11,9	11,96	12,02	12,08	12,14	12,2	12,26	12,32	12,38	12,44	12,5	12,56	12,62	12,68	12,74	12,8	12,86	12,92	12,98	13,04	13,1	13,16	13,22	13,28	13,34	13,4	13,46	13,52	13,58	13,64	13,7	13,76	13,82	13,88	13,94	14,0	14,06	14,12	14,18	14,24	14,3	14,36	14,42	14,48	14,54	14,6	14,66	14,72	14,78	14,84	14,9	14,96	15,02	15,08	15,14	15,2	15,26	15,32	15,38	15,44	15,5	15,56	15,62	15,68	15,74	15,8	15,86	15,92	15,98	16,04	16,1	16,16	16,22	16,28	16,34	16,4	16,46	16,52	16,58	16,64	16,7	16,76	16,82	16,88	16,94	17,0	17,06	17,12	17,18	17,24	17,3	17,36	17,42	17,48	17,54	17,6	17,66	17,72	17,78	17,84	17,9	17,96	18,02	18,08	18,14	18,2	18,26	18,32	18,38	18,44	18,5	18,56	18,62	18,68	18,74	18,8	18,86	18,92	18,98	19,04	19,1	19,16	19,22	19,28	19,34	19,4	19,46	19,52	19,58	19,64	19,7	19,76	19,82	19,88	19,94	20,0	20,06	20,12	20,18	20,24	20,3	20,36	20,42	20,48	20,54	20,6	20,66	20,72	20,78	20,84	20,9	20,96	21,02	21,08	21,14	21,2	21,26	21,32	21,38	21,44	21,5	21,56	21,62	21,68	21,74	21,8	21,86	21,92	21,98	22,04	22,1	22,16	22,22	22,28	22,34	22,4	22,46	22,52	22,58	22,64	22,7	22,76	22,82	22,88	22,94	23,0	23,06	23,12	23,18	23,24	23,3	23,36	23,42	23,48	23,54	23,6	23,66	23,72	23,78	23,84	23,9	23,96	24,02	24,08	24,14	24,2	24,26	24,32	24,38	24,44	24,5	24,56	24,62	24,68	24,74	24,8	24,86	24,92	24,98	25,04	25,1	25,16	25,22	25,28	25,34	25,4	25,46	25,52	25,58	25,64	25,7	25,76	25,82	25,88	25,94	26,0	26,06	26,12	26,18	26,24	26,3	26,36	26,42	26,48	26,54	26,6	26,66	26,72	26,78	26,84	26,9	26,96	27,02	27,08	27,14	27,2	27,26	27,32	27,38	27,44	27,5	27,56	27,62	27,68	27,74	27,8	27,86	27,92	27,98	28,04	28,1	28,16	28,22	28,28	28,34	28,4	28,46	28,52	28,58	28,64	28,7	28,76	28,82	28,88	28,94	29,0	29,06	29,12	29,18	29,24	29,3	29,36	29,42	29,48	29,54	29,6	29,66	29,72	29,78	29,84	29,9	29,96	30,02	30,08	30,14	30,2	30,26	30,32	30,38	30,44	30,5	30,56	30,62	30,68	30,74	30,8	30,86	30,92	30,98	31,04	31,1	31,16	31,22	31,28	31,34	31,4	31,46	31,52	31,58	31,64	31,7	31,76	31,82	31,88	31,94	32,0	32,06	32,12	32,18	32,24	32,3	32,36	32,42	32,48	32,54	32,6	32,66	32,72	32,78	32,84	32,9	32,96	33,02	33,08	33,14	33,2	33,26	33,32	33,38	33,44	33,5	33,56	33,62	33,68	33,74	33,8	33,86	33,92	33,98	34,04	34,1	34,16	34,22	34,28	34,34	34,4	34,46	34,52	34,58	34,64	34,7	34,76	34,82	34,88	34,94	35,0	35,06	35,12	35,18	35,24	35,3	35,36	35,42	35,48	35,54	35,6	35,66	35,72	35,78	35,84	35,9	35,96	36,02	36,08	36,14	36,2	36,26	36,32	36,38	36,44	36,5	36,56	36,62	36,68	36,74	36,8	36,86	36,92	36,98	37,04	37,1	37,16	37,22	37,28	37,34	37,4	37,46	37,52	37,58	37,64	37,7	37,76	37,82	37,8

NED



New Engineering Discoveries

Архангельск (8182)63-90-72

Астана +7(7172)727-132

Белгород (4722)40-23-64

Брянск (4832)59-03-52

Владивосток (423)249-28-31

Волгоград (844)278-03-48

Вологда (8172)26-41-59

Воронеж (473)204-51-73

Екатеринбург (343)384-55-89

Иваново (4932)77-34-06

Ижевск (3412)26-03-58

Казань (843)206-01-48

Калининград (4012)72-03-81

Калуга (4842)92-23-67

Кемерово (3842)65-04-62

Киров (8332)68-02-04

Краснодар (861)203-40-90

Красноярск (391)204-63-61

Курск (4712)77-13-04

Липецк (4742)52-20-81

Магнитогорск (3519)55-03-13

Москва (495)268-04-70

Мурманск (8152)59-64-93

Набережные Челны (8552)20-53-41

Нижний Новгород (831)429-08-12

Новокузнецк (3843)20-46-81

Новосибирск (383)227-86-73

Орел (4862)44-53-42

Оренбург (3532)37-68-04

Пенза (8412)22-31-16

Пермь (342)205-81-47

Ростов-на-Дону (863)308-18-15

Рязань (4912)46-61-64

Самара (846)206-03-16

Санкт-Петербург (812)309-46-40

Саратов (845)249-38-78

Смоленск (4812)29-41-54

Сочи (862)225-72-31

Ставрополь (8652)20-65-13

Тверь (4822)63-31-35

Томск (3822)98-41-53

Тула (4872)74-02-29

Тюмень (3452)66-21-18

Ульяновск (8422)24-23-59

Уфа (347)229-48-12

Челябинск (351)202-03-61

Череповец (8202)49-02-64

Ярославль (4852)69-52-93